

# Les malles pédagogiques

Livret de présentation



Des outils de sensibilisation  
pour parler du Handicap

et réfléchir à l'accueil de la diversité

## Présentation

### Des malles pédagogiques pour parler du handicap et réfléchir à l'accueil de la diversité.

Grâce à des thématiques universelles (telles que les émotions, les sens et les sensations, le développement moteur...), ces outils visent à sensibiliser au vivre ensemble les professionnels comme les enfants. Ils permettent d'élaborer une réflexion, une pensée construite et ouverte.

Dès le plus jeunes âge, nous pouvons aborder les notions d'égalité, d'équité, des différences, de diversité, d'empathie, d'inclusion au travers de jeux, d'images, de contes ou de film...

Ces supports permettent aussi de mieux se connaître pour mieux connaître les autres, mieux se comprendre pour mieux comprendre les autres, mieux s'accepter pour mieux accepter les autres ... une pédagogie de l'empathie en somme.

#### Ces outils de sensibilisation doivent permettre :

- **Aux enfants :**
  - ⇒ La création d'espaces d'expérimentations, de découvertes et d'échanges entre enfants
  - ⇒ Des temps de sensibilisation
  - ⇒ De développer l'empathie, la solidarité et le partage
  - ⇒ De changer de regard sur le handicap
- **Aux professionnels :**
  - ⇒ De sensibiliser à la différence et de développer une réflexion générale sur l'accueil de la diversité
  - ⇒ D'adapter les offres d'activité et les espaces d'animation à tous les enfants
  - ⇒ De développer la démarche d'accueil des parents d'enfants ayant des besoins spécifiques
  - ⇒ De favoriser l'accueil de l'enfant en situation de handicap

#### Que trouve-t-on dans une malle ?

- **Le classeur pédagogique** : contenant les documents relatifs au prêt, de la documentation professionnelle en lien avec le thème de la malle, des propositions d'animations ainsi que du matériel pédagogique (fiches DIY, patrons...)
- **Des jeux** : Du matériel ludique pour favoriser les échanges, se mettre en situation, expérimenter ...
- **Des livres** : A destination des enfants et/ou des professionnels, didactiques ou imaginaires, ce sont des supports d'informations, d'apprentissage, de discussions...
- **Du matériel audiovisuel** : CD ou DVD en lien avec la thématique de la malle
- **Des affiches** : Support de jeux ou de discussions, elles permettent aussi de rendre visible le travail en cours aux différents visiteurs

# Conditions d'emprunt et d'utilisation

### Qui peut emprunter une malle?

- **Les Etablissements d'Accueil du Jeune Enfant (EAJE) de l'Aveyron** : Halte-garderie, Micro-crèche, Multi-accueil...
- **Les Accueils de Loisirs Sans Hébergement (ALSH) de l'Aveyron** : Maison de la Jeunesse et de la Culture (MJC), Centre social, Centre de loisirs, Accueil de Loisirs Associé à l'Ecole (ALAE)...
- **Les Relais d'Assitant(e)s Maternel(le)s (RAM)**

### Informations générales :

Les malles pédagogiques sont la propriété de la Caf de l'Aveyron qui confie leurs gestion à la Fédération Départementale Familles Rurales de l'Aveyron (achat, prêt, communication...)

### Conditions d'emprunt :

#### ⇒ **En amont :**

- Elles doivent être réservées auprès du chargé de mission handicap de Familles Rurales (voir contact) puis elles seront mises à disposition des structures sous formes de prêts (gratuit) pour une durée de 2 mois maximum.

-L'utilisation des malles devra être pensée par l'équipe, en amont de l'emprunt. Elle devra prévoir dans son programme des temps pour son utilisation. L'équipe devra également se projeter dans une démarche d'inclusion au sens large.

#### ⇒ **Lors de l'emprunt :**

- Elles seront directement apportées sur la structure et présentées lors d'un temps de réunion d'équipe par le chargé de mission. Les différents jeux et supports seront expliqués afin de faciliter leur utilisation. Le chargé de mission pourra également être sollicité pour intervenir dans la structure et animer un temps de sensibilisation.

-Tous les documents relatifs au prêt devront être rempli par le responsable de la structure (inventaire, fiche d'emprunt et bilan d'utilisation).

- Les films ou supports visuels peuvent être visionnés lors de séances gratuites (moins de 80 personnes).

#### ⇒ **Restitution :**

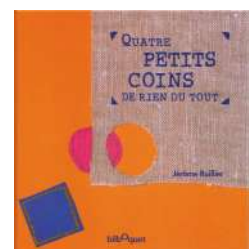
- En cas de perte ou de détérioration, le document ou le matériel devra être remplacé ou remboursé au prix coûtant.

- Les malles devront, soit être ramenées à la Fédération Départementale Familles Rurales de l'Aveyron; soit récupérées sur place par le chargé de mission en fonction des modalités fixées lors de l'emprunt. Dans tout les cas, le bilan de l'utilisation de la malle devra être fait par le responsable de la structure.

## Sensibilisation au handicap

3 - 7 ans

Parler du handicap pour diminuer les représentations, se mettre en situation pour mieux comprendre l'autre, agir pour être plus solidaire... tels sont les objectifs de cette malle. L'équipe pourra développer sa réflexion sur l'accueil des enfants en situation de handicap et adapter ses animations à l'accueil de tous les enfants.



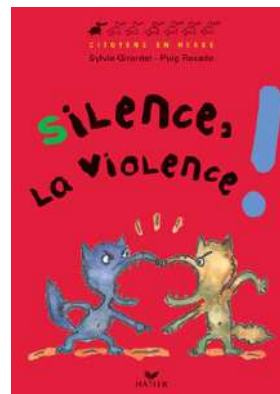
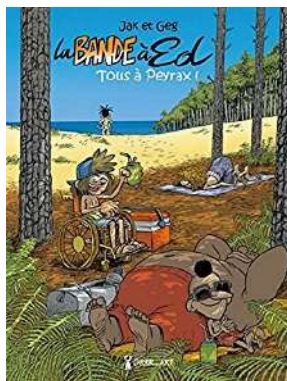
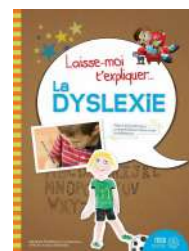
Voici un aperçu du contenu de la malle mais vous y trouverez aussi :

Un classeur pédagogique, des affiches, un ballon sonore, des masque occultant pour se mettre en situation de non-voyant, d'autres livres pour les enfants (Le lapin à roulette, Mimi l'oreille, la collection « au cœur des différences », Voir...), d'autres guides pour les professionnels (Intégrations collectives de jeunes enfants handicapés...) et un DVD (Mon petit frère de la lune).

## Sensibilisation au handicap

7 - 14ans

Parler du handicap pour diminuer les représentations, se mettre en situation pour mieux comprendre l'autre, agir pour être plus solidaire... tels sont les objectifs de cette malle. L'équipe pourra développer sa réflexion sur l'accueil des enfants en situation de handicap et adapter ses animations à l'accueil de tous les enfants.



Unilateral retinal detachment



Diabetic retinopathy



Retinitis pigmentosa

Voici un aperçu du contenu de la malle mais vous y trouverez aussi :

Un **classeur pédagogique**, des **affiches**, d'autres **supports d'animations** (le jeu « Handidéfi », les phrases images, des masques occultant..), d'autres **livres pour les enfants** (Les victoire de Grégoire, Un petit frère pas comme les autres, Un lion dans la tête de Ludovic...), d'autres **livres pour les professionnels** (L'inclusion et Le bizarre incident du chien pendant la nuit) et d'autres **DVD** (Au dessus des nuages et Handicap et sport)

## Diversité

4 - 12 ans

Parler de diversité avec les enfants, c'est aborder les questions de nos différences et de nos ressemblances. Qu'est ce qui fait de moi un être unique et qu'est ce qui fait de moi un être humain comme les autres?

L'équipe professionnelle et les enfants pourront mener une réflexion commune sur le « Vivre ensemble », la solidarité, la discrimination, le racisme, l'inclusion...



Voici un aperçu du contenu de la malle mais vous y trouverez aussi :

Un **classeur pédagogique** contenant de nombreuses idées d'animations, des **affiches**, d'autres **supports d'animations** (Le passeport des différences, un coffret de marionnette, le colormix...) ainsi que d'autres **livres pour les enfants** (Le lapin loucheur, Enfants du monde, Homme de couleur, Tous différent!...)

## Les émotions

5 - 12 ans

Comprendre ses propres émotions pour mieux comprendre celles des autres : voilà l'objectif de cette malle. Que ce soit au travers de la lecture ou du jeu, tous les moyens sont bons pour découvrir les sentiments.

Mais quand il est difficile d'exprimer ce que l'on ressent (autisme, troubles du comportement...), on a parfois besoin d'aide.



Voici un aperçu du contenu de la malle mais vous y trouverez aussi :

Un classeur pédagogique, des affiches, d'autres livres pour les enfants (Monsieur cent têtes, Le mensonge, Manu et le psy...), d'autres supports d'animation (Le sentimètre, le Dobble des émotions, des blocs de feuilles « visages »...) et un guide professionnel (La mort expliquée aux enfant mais aussi aux adultes)

## Détente et Relaxation

2 ans - 14 ans

Se relaxer et se détendre pour mieux écouter son corps. Comprendre qu'il est important mais pas toujours facile de canaliser son énergie. Prendre le temps de prendre du temps...

Cette malle vous permettra de réfléchir, avec les enfants, à ces petits moments de la journée où le corps et l'esprit demandent un peu de repos.

Les différents supports contenus dans cette malle vous permettront de proposer des ateliers de relaxation ou de massage et vous apprendront à animer un temps calme.



Voici un aperçu du contenu de la malle mais vous y trouverez aussi :

Un **classeur pédagogique**, des **affiches**, des **jeux de lumière** et un grand **tissus noir** pour obscurcir une fenêtre ou la tente blanche, des **pires rechargeables** et leur **chargeur** ainsi que d'autres **guides professionnel**.



## Sens et Sensations

18 mois - 12 ans

Cette malle permet d'apprendre à connaître les 5 sens ainsi que les différentes sensations qui parcourent notre corps à travers de nombreux jeux et animations. Elle évoque aussi les notions de système vestibulaire et de proprioception.

Vous pourrez aborder la notion de handicap sensoriel en expérimentant tour à tour les différents sens et réfléchir à comment compenser une déficience sensorielle.

Enfin elle vous permettra de construire, pour votre structure, des activités et un espace multi-sensoriels.



Voici un aperçu du contenu de la malle mais vous y trouverez aussi :

Un **classeur pédagogique**, des **affiches**, d'autres **instruments de musiques** (xylophones, tambourins...), des **guides professionnels** (Guide d'utilisation des boomwhakers, livret de jeux...), **une histoire** pour les enfant (Je suis tout) et un **jeu de société** (château de cartes).

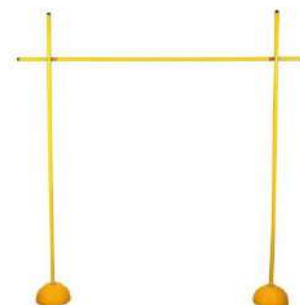
## Parcours moteur

18 mois - 12 ans

Exploration motrice et découverte tactile sont au programme de cette malle.

Vous pourrez créer des parcours variés ou laisser les enfants s'approprier l'utilisation des différents modules.

Pour se mettre dans la situation d'un déficient visuel, vous pourrez réaliser le parcours avec des lunettes spéciales incluses dans la malle.





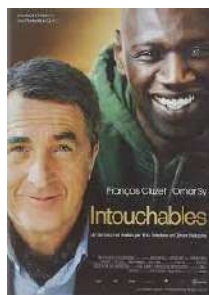
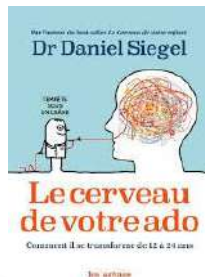
## Ado's 12 - 16 ans

**Handicap, diversité, identité sexuelle, racisme, ...**

**Comment aborder tous ces sujets avec les jeunes d'aujourd'hui?**

**Cette malle vous apportera de la ressource, mais également du matériel ludique pour favoriser les échanges, aider les jeunes à mieux se connaître, encourager l'empathie, la bienveillance et le vivre ensemble.**

**Un jeu en réalité augmentée sous forme d'énigmes vous permettra de sensibiliser de façon plus concrète les jeunes aux différents handicaps (sensoriel, moteur, autisme) mais aussi de découvrir d'autres moyens de communiquer, et de casser les stéréotypes.**





## Contacts



**05 65 75 54 00**



**poleressources12@famillesrurales.org**



Familles Rurales, Fédération départementale de  
l'Aveyron, 12 rue des sauniers 12000 RODEZ



**poleressources12.fr**



Facebook : Pôle Ressources Accueil Inclusif 12

## Contacts



Pôle animation PAH 12

**Marine BARNIER**

Chargée de mission Handicap

[marine.barnier@famillesrurales.org](mailto:marine.barnier@famillesrurales.org)

**Tel. 05 65 75 54 00 / 07 72 77 78 17**

[www.famillesrurales.org/aveyron](http://www.famillesrurales.org/aveyron)

Familles Rurales de l'Aveyron Fédération Départementale  
4 Route de Moyrazès - BP 545 - 12 000 Rodez